

MIG/MAG-сварка

# CastoMIG 3500/5000

Стандартные многофункциональные инверторные источники тока с цифровым управлением для высококачественной сварки

*Многозадачность  
Модульное исполнение  
С расчетом на будущее*



СВАРКА



- Прост в использовании
- Процессорное управление
- Программы сварки для специальных проволок Castolin
- MIG/MAG и MMA сварка для производственных, сборочных и ремонтно-восстановительных работ

**Castolin Eutectic®  
Eutectic Castolin**

# CastoMIG 3500/5000

## Многозадачность

CastoMIG обеспечивает превосходное качество сварных соединений при производстве металлических конструкций, сборочно-монтажных и ремонтно-восстановительных работах. Широкий выбор аксессуаров помогает решить практически любую производственную задачу.

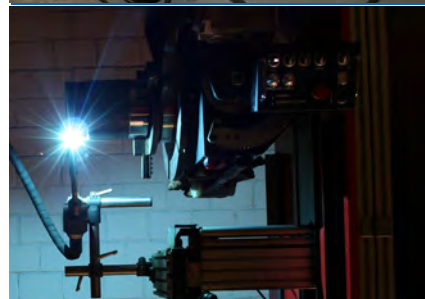
CastoMIG поддерживает все доступные специальные проволоки Castolin Eutectic для защиты и восстановления. Приобретая CastoMIG, Вы создаете прекрасные условия для успешного решения Ваших будущих задач.

## Модульное исполнение

Благодаря своему модульному исполнению, аппараты CastoMIG могут быть подготовлены под любые производственные требования: Компактные или с отдельным механизмом подачи; С блоком водяного охлаждения или без; Для обычной полуавтоматической сварки или для автоматизации

## С расчетом на будущее

CastoMIG 3500/5000 являются современным продолжением серии Castolin-Casto-MIG и воплощают в себе не только опыт предыдущих моделей, но и имеют возможность быстрого апгрейда программного обеспечения при появлении новых производственных решений в области сварки.



Технические данные	CastoMIG		
	3500 C	3500 DS	5000 DS
Напряжение сети +/- 10%	3x 400V	3x 400V	3x 400V
Диапазон тока сварки	10 - 350 A	10 - 350 A	10 - 500 A
ПВ:			
10 мин./ 40°C (104°F) 40 %	350 A	350 A	500 A
10 мин. / 40°C (104°F) 60 %	300 A	300 A	420 A
10 мин. / 40°C (104°F) 100 %	250 A	250 A	360 A
Напряжение холостого хода	47 - 59 V	60 V	65 V
Диапазон напряжений сварки	14,5 - 38,8 V	14,5 - 38,8 V	14.5 - 39,5V
Скорость подачи проволоки	1 - 25 м/мин.	1 - 25 м/мин.	1 - 25 м/мин.
Класс защиты	IP 23	IP 23	IP 23
Маркировка	CE S	CE S	CE S
Высота	497 мм	497 мм	497 мм
Ширина	300 мм	300 мм	300 мм
Длина	747 мм	747 мм	747 мм
Вес	36 кг	28,2 кг	32,5 кг



## Пакет соответствия стандарту EN 1090

Для данного оборудования доступны спецификации сварочных процессов исполнительного класса 1 и 2, вплоть до S355. Они облегчают производителям сварных конструкций получение сертификата соответствия стандарту EN 1090 после 07.2014

**Ваш надежный партнер в области защиты, ремонта и восстановления**



Посетите наш сайт:  
[www.mec-castolin.ru](http://www.mec-castolin.ru)

Part of the Messer World

Сильнее с.. Castolin Eutectic

[www.mec-castolin.ru](http://www.mec-castolin.ru)

# CastoMig – Механизм подачи проволоки DS-CM 4RW ( E )



- Предельно прочный
- Сделан из высококачественных полимерных материалов
- Один механизм подачи для ручной и автоматической сварки
- Шланг-пакет подсоединяется прямо внутрь механизма
- Малый износ, благодаря точности подачи проволоки
- Евро и специальный разъемы подключения горелки.

# DS-CM 4R/E – Стандартная версия

## 100 % Изоляция

От атмосферной влаги, от пыли и брызг воды.

## Эргономичный дизайн рукоятки для переноса

Безопасное перемещение и переноска оборудования

## Идеальная защита элементов управления

Как для моделей с синергетикой, так и с ручными настройками

## Идеальный партнер для сварки в труднодоступных местах

Проходит в любой люк, диаметром до 440 мм

## ОСНАСТКА ЗАМКОВ

Оба замка крышки механизма подачи легко открываются даже в сварочных рукавицах

## Тормоз катушки

Минимум усилий для протяжки проволоки

## Точная подача проволоки

4-ех роликовая система

## Компактный Выносливый Переносной

Сохраняет стабильность подачи независимо от окружающих условий



~ 15 кг

# DS-CM 4R/E – Стандартная версия

## Регулятор расхода газа

Опция. Встраивается дополнительно для более точной регулировки расхода газа

## Новое решение присоединения шланг-пакета

Новая концепция соединения (внутренняя) позволяет присоединять шланг-пакет длиной до 70м

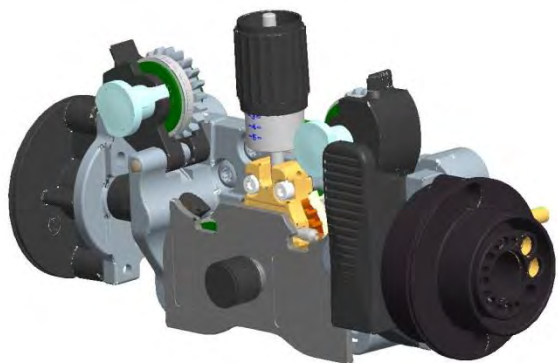
## Байонетное соединение

Быстрое и прочное соединение шланг-пакета



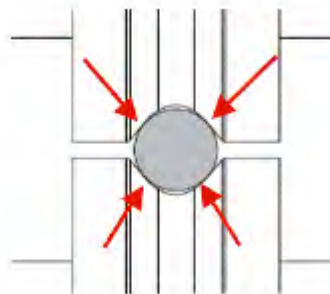
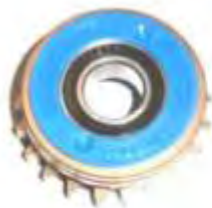
## CastoMig – новый блок протяжки

---



- Основание из литого алюминия
- Ролики подачи имеют цветовую маркировку в зависимости от диаметра проволоки
- Самооткрывающееся устройство прижима
- Один рычаг для регулировки усилия
- Возможность протяжки без открытия устройства прижима
- Оптический детектор фиксации горелки (для Специального Центрального разъема )

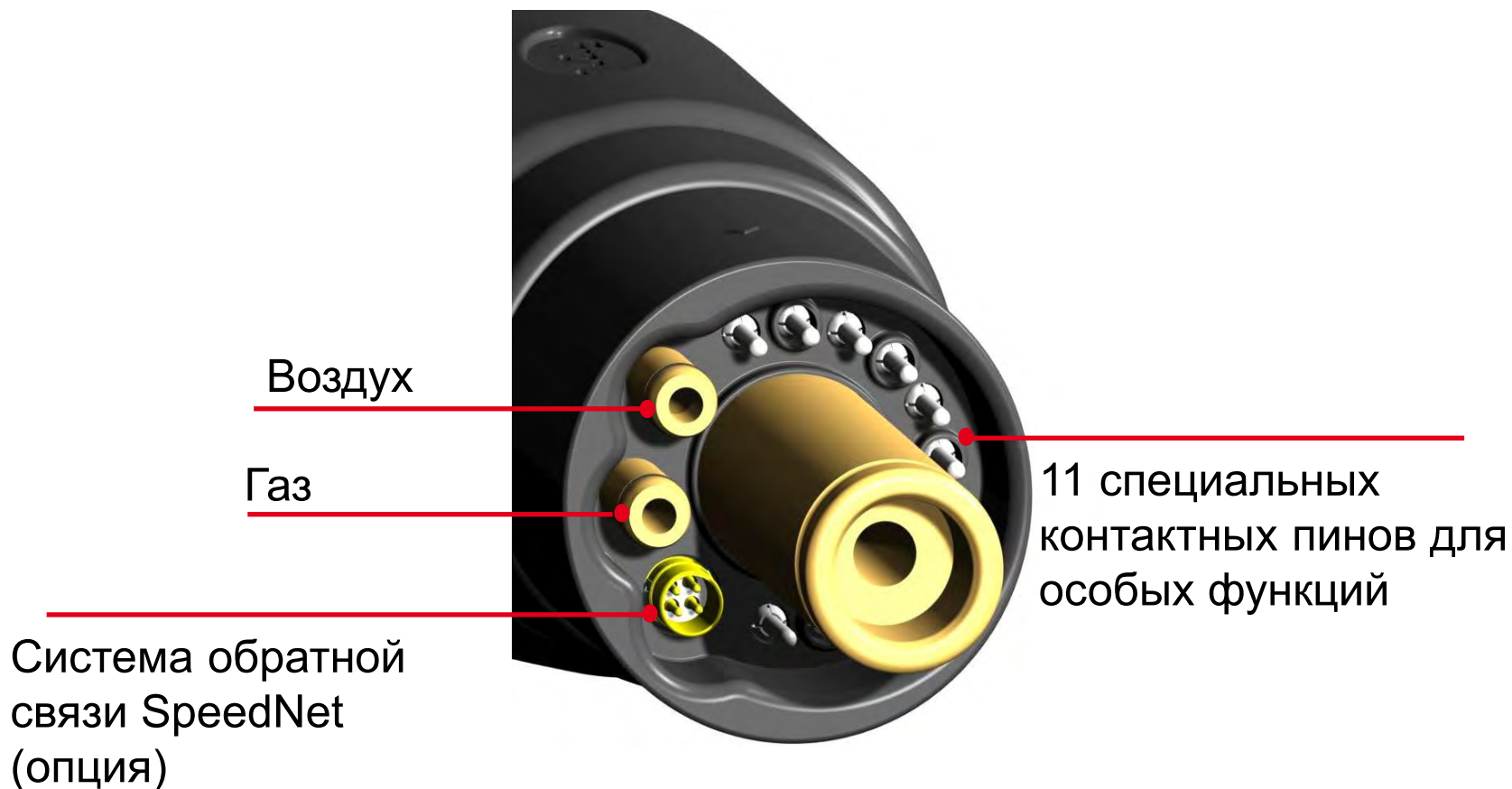
# CastoMig – новые ролики подачи



- Ролики с трапецеидальной канавкой, обеспечивающие более плотный контакт в 4-ех точках соприкосновения; для проволоки CastoMag
- U-образные ролики для проволок EnDoTec
- 60 HRC – твердость рабочей поверхности роликов
- Цветовая индикация соответствующего диаметра проволоки
- Подшипник для вращения

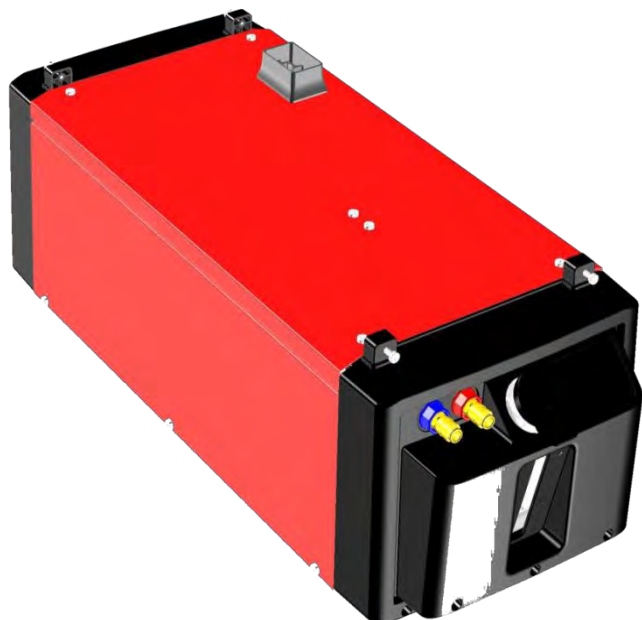
## Специальный центральный разъем

---





# Блок охлаждения CastoMig



## Опции:

- Контроль температуры обратной жидкости
- Датчик потока
- Фильтр охлаждающей жидкости

	Блок охлаждения
Напряжение сети питания +/- 10%	400 V
Потребляемый ток (А)	0,6 / 0,7
Максимальный периметр контура охлаждения	35 м / 114 ft / 9,95 in.
Максимальное давление в системе охлаждения	3,5 л/мин. / 0,92 gal/min (4,2bar)
Класс защиты	IP 23
Мощность охлаждения [при 40°C на 1л/мин.]	800 Вт
Мощность охлаждения [при 25°C на 1л/мин.]	1100 Вт
Габариты д х ш х в	710 x 300 x 230 мм
Вес	13,6
Вместимость жидкости	6 л
Контроль потока жидкости	Ошибка < 0,7 л/мин.
Контроль T°C обратной жидкости	Ошибка > 75°C

## Пульт управления RC2 для CastoMig

---



- Регулировка тока сварки
- Регулировка длины дуги

# CastoMig – Интерфейс пользователя



## Действие

- Доступ с синергетическим программам для проволок Castolin – нажатием одной кнопки
- Easy Job – для сохранения и быстрого вызова 5 основных пользовательских

## Меню настроек

- Параметры сварки
- Настройки аппарата

## Сервис-меню

- Версия программного обеспечения
- Настройка параметров конфигурации


# CastoMig – Выбор синергетических программ


1	<input type="checkbox"/>	Steel/CrNi					
2	<input type="checkbox"/>	Steel dynamic	0.8	<input type="checkbox"/>			
3	<input type="checkbox"/>	Steel/CrNi root	0.9	<input type="checkbox"/>			
4	<input type="checkbox"/>	FCW CrNi (DO*28)	1.0	<input type="checkbox"/>			
5	<input type="checkbox"/>	FCW Rutil	1.2	<input type="checkbox"/>			
6	<input type="checkbox"/>	FCW Basic (DO*65)	1.4	<input type="checkbox"/>			
7	<input type="checkbox"/>	Metal cored	1.6	<input type="checkbox"/>			
8	<input type="checkbox"/>	SP	SP	<input type="checkbox"/>			


  

						CO2 100%	<input type="checkbox"/>	A
						Ar+15-20% CO2	<input type="checkbox"/>	B
						Ar+8-12% CO2	<input type="checkbox"/>	C
						Ar+2,5% CO2	<input type="checkbox"/>	D
						Ar 100%	<input type="checkbox"/>	E
						SP	<input type="checkbox"/>	F







- Выбор материала проволоки
- Выбор диаметра проволоки
- Выбор защитного газа
  
- Выбор Спецпрограмм из таблицы:  
1-8, диаметр, A-F

		CastoMig STANDARD PROGRAMS					Castolin Eutectic Castolin	
		0.8 mm	0.9 mm	1.0 mm	1.2 mm	1.6 mm	Shield	Gas
DO*02	2				X	X	D	Ar + 2,5% CO2
DO*11	4					X	D	Ar + 2,5% CO2
DO*15	5				X	X	D	Ar + 2,5% CO2
DO*23	8				X		B	Ar + 15-20% CO2
DO*28	4				X	X	B	Ar + 15-20% CO2
DO*30	6				X	X	D	Ar + 2,5% CO2
DO*31	7					X	D	Ar + 2,5% CO2
DO*65	6				X	X	A	CO2 100%
DO*65	6				X	X	B	Ar + 2,5% CO2

42,0409 0043

# Синергетические настройки процесса сварки сталей

## Steel / CrNi

- Универсальная кривая характеристик для быстрой и простой регулировки сварочных параметров

## Steel / CrNi Root (для корня шва)

- Для стабильного мягкого капельного переноса, обычный шов без контроля за сварочной ванной и очень хорошим заполнением

## Steel Dynamic (динамическая дуга)

- Для создания концентрированной дуги с глубоким и узким проникновением и высокой скоростью сварки

