



**Zastavte Čas Koroze a Eroze**

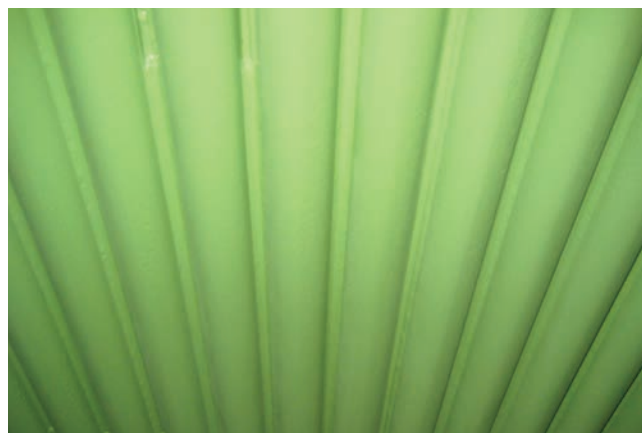
## PRO PRŮMYSLOVÉ KOTLE A ZAŘÍZENÍ

Lidé v Whertec Europe věří, že neexistuje „přijatelné“ opotřebení kotlových trubek erozí a korozí. Lze ho zastavit řešením Chromeclad. Unikátní proces chromeclad překonává ostatní nástřiky a poskytuje exceletní ochranu povrchu proti korozi a erozi a prodlužuje dobu provozu mezi odstávkami pro údržbu.



### Inovativní ochrana nejlepším systémem

Koncept je jednoduchý : Sami provádíme přípravu povrchu a aplikujeme optimalizovaný povlak elektrickým obloukem, který je následně utěsněn naším exkluzivním keramickým nástřikem Tube Armor. Tento druh komplexního povlaku je navržen pro extrémní podmínky a může být modifikován podle speciálních požadavků. Jedná se o nejrychlejší metodu žárových nástřiků.



### A Řešení bez kompromisu pro extrémní prostředí

Použitím kompozitního systému dostane vaše zařízení výjimečnou ochranu i v těch nejnáročnějších podmínkách.

- 🌀 Vynikající pevnost vazby na základní materiál garantuje, že povlak se nedrolí, neodlupuje a nemá trhliny.
- 🌀 Povlak chromeclad je měřitelný : tloušťku je možno kontrolovat
- 🌀 Povrch odolný erozi je nepropustný pro plyny, odolný proti korozi a odolává tepelným šokům.
- 🌀 Povrch nástřiku není reaktivní a zabraňuje usazování strusky a tuhých usazenin.



### Typické použití ChromeClad:

- 🌀 Membránové stěny
- 🌀 Oblasti ofukovačů
- 🌀 Dělicí stěny a svodové trubky
- 🌀 Výpusti
- 🌀 Přehříváky
- 🌀 Ekonomizéry
- 🌀 Zadní tahy
- 🌀 Kouřovody
- 🌀 Kouřové ventilátory
- 🌀 Granulační kotle
- 🌀 Kolte s fluidním ložem
- 🌀 Spalovny odpad
- 🌀 Kotle na odpadní teplo
- 🌀 Předehříváky vzduchu
- 🌀 Hořáky

## chromeclad AR

Povlak, který má vynikající odolnost proti korozi ve spojení s vynikající odolností proti erozi. Slitina s vysokým obsahem chrómu obsahující ultra tvrdé fáze. V kombinaci s naším TubeArmor keramickým nástřikem se jedná o vysoce kvalitní povlak který také brání nalepování strusky obsahem chrómu obsahující ultra tvrdé fáze. V kombinaci s naším TubeArmor keramickým nástřikem se jedná.

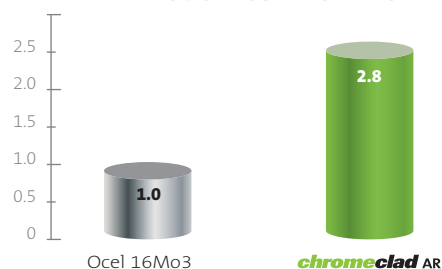
### Chemické složení

Chrom	< 38%
Nikl	< 35%
Železo	< 30%
Další	< 6%

### Vlastnosti

- Porezita: < 1%
- Mikrotvrдость
- ☘ Nástřik: 465 HV<sub>0.3</sub>
- ☘ Tvrdé fáze: >1300 HV<sub>0.1</sub>

### RELATIVNÍ ODOLNOST PROTI EROZI



Srovnávací test eroze s křemičitým pískem pod úhlem 30 °a teplotě 550°C

## chromeclad xc

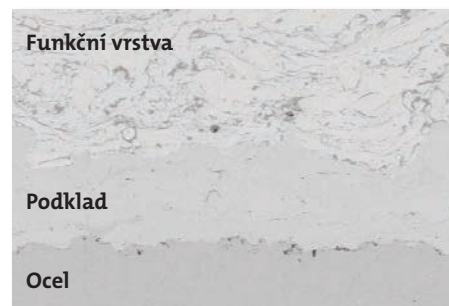
Povlak na bázi niklu pro ochranu v extrémně korozním prostředí. Vysoce legovaná slitina funkční vrstvy je aplikována na extrémně těsnou vrstvu podkladu který je těsní a základní materiál je tak chráněn. Zároveň podkladová vrstva má exceletní přilnavost na základní materiál. Na povrch nástřiku je aplikována keramická vrstva TubeArmor proti vytváření nálepů.

### Chemické složení

Chromium	< 22%
Molybden	< 12%
Niob	< 4%
Bór	< 3%
Ostatní	< 6%
Nikl	bal

### Vlastnosti

- Porezita: < 1%
- Mikrotvrдость: 540 HV<sub>0.3</sub>



## Více než nástřik...

Nejen složení nástřiku ChromeClad je to, proč je naše řešení nejlepší volbou proti opotřebení trubek. Whertec Europe sleduje všechny detaily při provádění nástřiku tak aby výsledkem byl optimální systém povlaku.

- ☘ Revize a mapování nástřiku pro určení rychlosti opotřebení
- ☘ Dokumentace pro provozovatele
- ☘ Přizpůsobení povlaku dle požadavku zákazníka
- ☘ Provedení kompletního ChromeClad systému vlastními certifikovanými techniky
- ☘ Závěrečná zpráva a protokol o kvalitě
- ☘ Záruka na povlak

