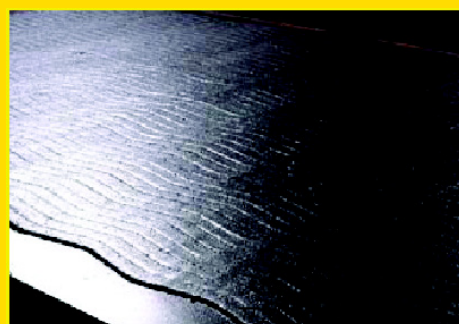


Płyty trudnościeralne CDP
Aktywna ochrona przed ścieraniem i erozją

CDP XuperWave 4624 DXW



- Wydłużona trwałość użytkowa części narażonych na ścieranie i erozję to niższe koszty utrzymania ruchu
- Niski poziom zużycia dzięki odpowiedniemu ułożeniu ściągów na płycie XuperWave oraz strukturze bogatej w węgliki chromu
- Odpowiedni stosunek ceny do wydajności w przypadku każdego zastosowania
- Działanie przyczyniające się do ochrony zasobów naturalnych i środowiska

Castolin Eutectic®
Eutectic Castolin

WEAR PLATES

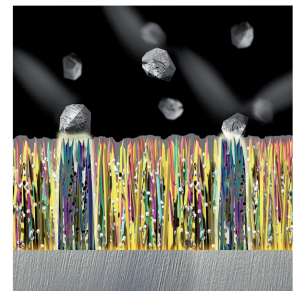


Castolin to najlepszy partner oferujący technologie służące zmniejszeniu kosztów utrzymania ruchu

Ponad 100 lat doświadczeń w zakresie spawania i ochrony przed zjawiskami zużycia sprawiło, iż Castolin jest obecnie producentem największej na rynku gamy płyt trudnościeralnych pod względem rodzajów blachy nośnej, wymiarów, nanoszonych powłok i stosowanych procesów spawania. Stworzyliśmy szeroką gamę produktów, począwszy od prostych powłok bogatych w węgliki chromu, nanoszonych przy użyciu łuku otwartego po zaawansowane powłoki zawierające proszki NiCrBSi z domieszką węglików wolframu, przetwarzane w piecu próżniowym lub nanoszone w procesie napawania plazmowego PTA.

Masz prawo stosować najlepsze płyty, my je produkujemy

Precyzyja wytwarzania, stosowane przez Castolin urządzenia i określony proces spawania zapewniają lepsze rozmieszczenie faz twardych w stopie podczas krzepnięcia zwiększając zabezpieczenie powierzchni i wiązanie węglików z osnową.



Płyta CDP XuperWave 4624

Płyta CDP XuperWave 4624 doskonale nadaje się do zastosowań wymagających zachowania odpowiedniego stosunku ceny do wymaganej żywotności, a zatem utrzymania wysokiego standardu Castolin w zakresie jakości spawania i gładkości powierzchni. Specjalne ułożenie ściegów na płycie XuperWave radykalnie zmniejsza tempo ścierania zwłaszcza w aplikacjach narażonych na działanie strumieni czynników erozyjnych poruszających się z dużą prędkością. Wyjątkowo twarda napoina na powierzchni płyty jest opracowana specjalnie dla zastosowań narażonych na erozję i ścieranie.



- Wymiary:** 1.500 x 3.000mm (część napawana 1.220 x 2.740mm, 3,34 m²)
- Blacha nośna:** stal niskowęglowa - inne gatunki dostępne na żądanie
- Rodzaj napoiny:** Stop o dużej zawartości węglików chromu
- Twardość powierzchni płyty z napoiną:** 57-62 HRC
- Maksymalna temperatura pracy:** 350°C

Dostępne wersje (inne wymiary dostępne na żądanie):

Płyta 4624 DXW zabezpieczona jednostronnie pojedynczą powłoką ochronną stopową:

	Blacha nośna (mm)	Powłoka zabezpieczająca (mm)
CDP 4624 DP oraz DXW 0503	5	3
CDP 4624 DP oraz DXW 0604	6	4
CDP 4624 DP oraz DXW 0804	8	4
CDP 4624 DP oraz DXW 0805	8	5
CDP 4624 DP oraz DXW 1005	10	5
CDP 4624 DP oraz DXW 1505	15	5

Zawsze blisko Klienta

Doświadczenia zdobyte w terenie wyraźnie pokazują, iż każde zastosowanie wymaga rozwiązania dostosowanego do potrzeb klienta. Nasi doradcy techniczni doradzą płyty CDP, które najlepiej spełnią określone potrzeby, oraz zaproponują najwłaściwszy proces ich cięcia, gięcia, łączenia i montowania.

Twój partner w technologiach napraw, regeneracji i łączenia



Messer Eutectic Castolin Sp. z o.o.
 ul. Leonarda da Vinci 5, 44-109 Gliwice
 Tel. +48 32 230 67 36
 Faks +48 32 230 67 39
 www.castolin.pl castolin@castolin.pl