

Płyty trudnościeralne CDP
Aktywna ochrona przeciwko uderzeniom połączonej z ścieraniem

CDP 4623i



- Oferują najlepszą ochronę przed zużyciem w wyniku uderzenia połączonego z ścieraniem
- Odporność na zużycie w wyniku uderzenia w warunkach gdzie standardowe płyty trudnościeralne nie sprawdzają się
- Poprawiają żywotność części takich jak wiadra, zsypy, przenośniki oraz inne elementy narażone na silne wstrząsy

Castolin Eutectic®
Eutectic Castolin

WEAR PLATES

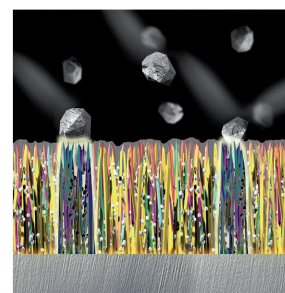


Castolin to najlepszy partner oferujący technologie służące zmniejszeniu kosztów utrzymania ruchu

Ponad 100 lat doświadczeń w zakresie spawania i ochrony przed zjawiskami zużycia sprawiło, iż Castolin jest obecnie producentem największej na rynku gamy płyt trudnościeralnych pod względem rodzajów blachy nośnej, wymiarów, nanoszonych powłok i stosowanych procesów spawania. Stworzyliśmy szeroką gamę produktów, począwszy od prostych powłok bogatych w węgliki chromu, nanoszonych przy użyciu łuku otwartego po zaawansowane powłoki zawierające proszki NiCrBSi z domieszką węglików wolframu, przetwarzane w piecu próżniowym lub nanoszone w procesie napawania plazmowego PTA.

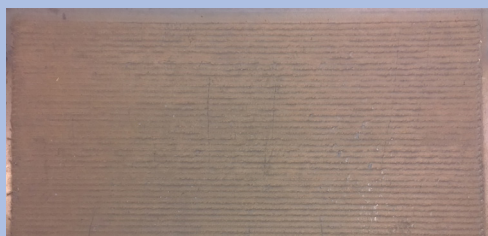
Masz prawo stosować najlepsze płyty, my je produkujemy

Precyzja wytwarzania, stosowane przez Castolin urządzenia i określony proces spawania zapewniają lepsze rozmieszczenie faz twardych w stopie podczas krzepnięcia zwiększając zabezpieczenie powierzchni i wiązanie węglików z osnową.



CDP 4623i

CDP 4623i jest płytą trudnościeralną odporną na duże natężenie udaru. Twarda martenzytyczna powłoka zawiera mieszanekę drobno i równomiernie rozproszonych węglików. Ta specyficzna krystalograficzna struktura pozwala CDP 4623i wytrzymać ekstremalne zjawiska udaru połączone ze ścieraniem. Produkt może być zastosowany do rynien, wiader, kruszarek i innych aplikacji z występującym zjawiskiem udaru.



- Wymiary:** 1.500 x 3.000mm (część napawana 1.220 x 2.740mm, 3,34 m²)
- Materiał bazowy:** stal niskowęglowa
- Rodzaj napoiny:** węgliki chromu, węgliki tytanu
- Twardość powierzchni płyty z napoینą:** 54 HRC
- Maksymalna temperatura pracy:** 300°C

Dostępne wersje (inne wymiary dostępne na żądanie):

4623i zabezpieczona jednostronnie pojedynczą powłoką ochronną stopową:

	Materiał bazowy (mm)	Powłoka zabezpieczająca (mm)
CDP 4623i 1005	10	5
CDP 4623i 1505	15	5
CDP 4623i 2005	20	5
CDP 4623i 2505	25	5

Zawsze blisko Klienta

Doświadczenia zdobyte w terenie wyraźnie pokazują, iż każde zastosowanie wymaga rozwiązania dostosowanego do potrzeb klienta. Nasi doradcy techniczni doradzą płyty CDP, które najlepiej spełnią określone potrzeby, oraz zaproponują najwłaściwszy proces ich cięcia, gięcia, łączenia i montowania.

Twój partner w technologiach napraw, regeneracji i łączenia



Messer Eutectic Castolin Sp. z o.o.
 ul. Leonarda da Vinci 5, 44-109 Gliwice
 Tel. +48 32 230 67 36
 Faks +48 32 230 67 39
 www.castolin.pl castolin@castolin.pl