

# Drahtspritztechnologie

# **EuTronic Arc Spritzsystem 4**



COATING

- Für verschleiß- und korrosionsbeständige Kaltspritzbeschichtungen
- Speziell für optimale Ergebnisse bei der EuTronic-Lichtbogentechnologie ausgelegt
- Hohe Produktivität bei Spritzraten von 8 bis 36 kg/Std
- Zuverlässiges Push/ Pull System mit patentierter Technologie
- Wartungsfreundlich : Düsen und Kontaktrohre können in weniger als 3 Minuten ausgewechselt werden

**Castolin Eutectic®**  
**Eutectic Castolin**



EuTronic Arc Spritzsystem 4, unser hochleistungsfähiges Lichtbogen-spritzverfahren :

Zwei voneinander isolierte Metalldrähte werden im Kurzschlusslichtbogen erschmolzen, das flüssige Metall mittels Zerstäubergas (Druckluft) auf ein Werkstück beschleunigt. Für das EuTronic Arc – Kaltspritzverfahren werden keine zusätzlichen Gase wie Sauerstoff, Stickstoff, Kerosin oder brennbare Gase benötigt. EuTronic Arc, die Lichtbogenanlage der Superlativen gekennzeichnet durch hohe Drahtgeschwindigkeiten und hohe Effizienz bei gleichzeitig niedrigen Betriebskosten.



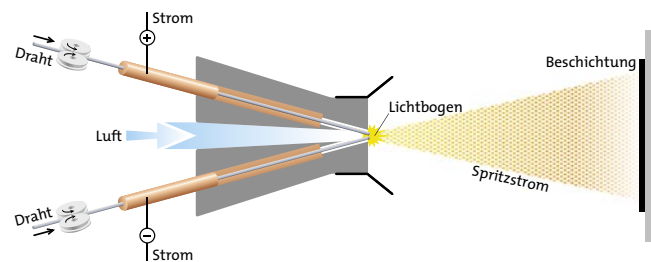
Gun 4 ermöglicht hohen Durchsatz mit gleichbleibender Schichtqualität. Mit seinem niedrigen Gewicht und seiner Robustheit konzipiert für großflächige Beschichtungsarbeiten.

## EuTronic Arc Spritzverfahren

Zwei Metalldrähte werden im Kurzschlusslichtbogenverfahren erschmolzen. Dabei entstehen Lichtbogen Temperaturen bis 5000°C. Mittels eines Zerstäubergases wird das flüssige Metall zerstäubt und auf Geschwindigkeiten von 100m/s und mehr beschleunigt. Treffen die Partikel auf eine Werkstückoberfläche so bleiben sie dort aufgrund von Adhäsionskräften haften. Abhängig vom Beschichtungswerkstoff werden Haftzugfestigkeiten von 80 MPa und mehr erreicht. Die Wärmeübertragung auf den Grundwerkstoff ist dabei so gering, dass es zu keinen metallurgischen Veränderungen kommt.

### Das EuTronic Spritzverfahren bietet eine Reihe von Vorzügen gegenüber herkömmlichen Schweißverfahren :

- Fast alle Werkstücktypen eignen sich zur Beschichtung
- Keine Wärmeinfluss auf das Werkstück, dadurch kein Verzug
- Kaum Vorheizen
- Geringe Wärmezufuhr während des Beschichtens
- Keine Wärmebehandlung nach dem Beschichten
- Kein Aufmischen der Beschichtung
- Leicht einstellbare Schichtstärken führen zur Verkürzung der Bearbeitungszeit, geringe Materialverluste.



### Vorzüge gegenüber einer Lackierung, Galvanisierung oder Chrombeschichtung :

- Zink- oder Aluminiumspritzbeschichtungen werden als Haftgrund für die spätere Lackierung verwendet
- Lackierungen sind ausreichend versiegelten gespritzten Metallbeschichtungen in keiner Weise überlegen
- Robuster als Lacke und daher widerstandsfähiger bei intensiver Beanspruchung und langem Betrieb
- Opfermechanismus – vor allem bei gespritztem Zink – verhindert Korrosion von den Kanten beschädigter Spritzbeschichtungen
- Sofortiger Korrosionsschutz bei Zink und Aluminium Schichten
- Unbegrenzt haltbar bei korrekter Lagerung
- Keine Abwasserprobleme
- Keine maximalen Bearbeitungsgrößen für die zu behandelnden Teile
- Beschichtung vor Ort möglich
- Unterschiedliche Beschichtungsstärken je nach Bereich bieten zusätzlichen Schutz
- Erneuerung von Korrosionsschutzschichten bei geschweißtem verzinkten Blechen oder Konstruktionen.

## EuTronic Arc Spritzsystem

Die EuTronic Arc Spray 4 ist ein robustes zuverlässiges und bedienerfreundliches System mit einer max. Leistung von 350 A. Die versiegelte Elektronik der Stromquelle gewährleistet optimale Zuverlässigkeit auch unter den härtesten Spritzbedingungen.



Die Drahtzufuhr ist auf der Anlage beweglich montiert um jede Bewegung des Bedieners im

Handbetrieb mitzuverfolgen. Für spezielle Anwendungen ist die Drahtförderung auch als Boden oder Wandmontage lieferbar. Das Gun 4 benötigt keinen Motor, sondern ist mit einem patentierten „Synchrodrive“-System ausgestattet, bei dem ein einzelner,

## Optionales Zubehör

### ArcJet:



Pistolenaufsatz zur Fokussierung des Spritzstrahles gewährleistet einen eingeschränkten Spritzstrahl. Enge Bereiche wie Schlitze können dadurch gespritzt werden bzw. die DE (deposit efficiency = Schichtauftragungsrate) kann bei kleinen Bauteilen gesteigert werden.

### Spritz-Verlängerungsrohr:

Mit dem Spritz-Verlängerungsrohr sind schwer zugängliche Bereiche wie tiefe Bohrungen mit einem Mindestdurchmesser von 75 mm, die Rückseiten von geschweißten Futterblechen usw. besser zugänglich. Das Verlängerungsrohr erlaubt das Sprühen geradeaus oder in einem Winkel sowie bei Anwendungen, für die eine Stromstärke von bis zu 200 A erforderlich ist.



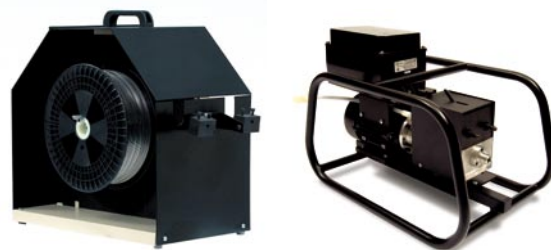
Das Rohr ist in 3 unterschiedlichen Längen erhältlich: 500, 1000 und 1500 mm.

versiegelter Motor mit flexiblem Antriebssystem eine zuverlässige und positive Gegentaktanlage über eine Entfernung von bis zu 20 m antreibt. So ist eine große Reichweite, Leichtigkeit und hohe Flexibilität für Pistole und Verbrauchsmaterial gewährleistet. Die Arbeit wird für den Bediener bequemer und produktiver.

- Zuverlässige versiegelte 350 A Stromquelle
- Drahtstärke von 1,6 – 2,5 mm
- Leichte, luftgekühlte Kabel
- Vorzügliche Bewegungsfähigkeit der Pistole
- Standardmäßig 5 m Schlauchpaket, als Option 2x 10 m oder 1x 20 m
- Stahlverstärkte, PTFE-beschichtete Drahtleitungen
- Wartungsfreundlich, daher geringere Ausfallzeiten und -kosten
- Optionale Zufuhr über Drahtspule, -spirale oder -trommel
- Weiches Anlaufen für reibungslose Starts.

### Remote Drahtzufuhr:

Ein Remote Drahtzuführträger ermöglicht Spritzen auch in Bereichen mit begrenztem Zugang wie Einstiegsöffnungen.



### Liefereinheiten Packungen:

Die Packungen enthalten Kabel und Leitungen in den Längen 5, 10 und 20 m.



Stromkabel, Luft- und Steuerleitungen



Flexibles Antriebskabel



Drahtleitungen

### Fernsteuerung:



Fernsteuerung: Die 5-m-Fernsteuerung ermöglicht den ferngesteuerten Betrieb des EuTronic Arc Spray 4 Systems. Es ist eine robuste Ausführung für den Einsatz bei halbautomatischen Anlagen. Die Taster und Schalter der Fernsteuerung und Schalter entsprechenden der Spritzpistole.

## Leistungsfähigkeit in Arcspritzanwendungen dank EuTronic-System :

Die EuTronic-Arcspritztechnologie ist einzigartig und wurde speziell dazu entwickelt, um Verschleiß- und Korrosionsschutz in industriellen Anwendungen zu verbessern. Das EuTronic Lichtbogenspritzsystem 4 spritzt Massiv- und Fülldrähte mit hervorragenden Ergebnissen für diverse Anwendungen. Je nach der gewählten Legierung können Spritzraten von 8 bis 36 kg/Std. erzielt werden.

### Typische Anwendungen :

- Verschleißschutzbeschichtungen
- Offshore/Erdöl und –gas
- Wärmekraftwerke
- Brücken (Beton und Stahl)
- Zellulose und Papier
- Behälter und Einfassungen
- Zementwerke
- Stahlwerke
- Abfall und Recycling
- Technische Verbundschichten
- Schiffbau und Schifffahrt
- Windturbinentürme, Zäune
- Bergbau
- Stahlbau
- Lagersitze, Walze



Die Castolin Eutectic Anwendungsspezialisten im Außendienst sind im Nu zur Stelle. Das Geheimnis unseres Erfolges liegt in unserer engen partnerschaftlichen Zusammenarbeit mit unseren Kunden. Über die Terolink-Datenbank können dokumentierte Lösungen für die unterschiedlichsten Anwendungen abgerufen werden. Wir erörtern Ihre individuellen Anforderungen mit Ihnen und arbeiten kostengünstige, maßgeschneiderte Lösungen aus. Lassen Sie sich von uns beraten.

## Ihr Partner für Verschleißschutz, Reparatur und Verbindungstechnik

Angaben zur Haftung : Aufgrund der Abweichungen, die bei gewissen Geräten nicht zu vermeiden sind, werden die hier enthaltenen technischen Angaben - dazu zählen auch alle Angaben über empfohlene Produktanwendungen oder Ergebnisse - ohne Vertretung oder Garantie, sei sie ausdrücklicher oder implizierter Art, dargestellt. Wir geben weder Zusicherungen der Mindestqualität noch geben wir Zusicherungen für bestimmte Zwecke. Diese Regelung ist ohne Einschränkungen gültig. Jedes Verfahren und jedes Gerät ist vom Bediener in jeder Hinsicht vollständig zu überprüfen. Dazu zählt auch die Brauchbarkeit, die Erfüllung der jeweils geltenden Gesetze sowie die Wahrung der Rechte Dritter. Das Unternehmen Messer Eutectic Castolin und seine Tochtergesellschaften übernehmen hierfür keinerlei Haftung.



Weitere Informationen finden Sie auf unseren Internetseiten [www.castolin.com](http://www.castolin.com) oder [www.eutectic.com](http://www.eutectic.com)