

Maximaler Verschleißschutz bei geringen Materialstärken

CastoDur Diamond Plate[®] LC8



CDP LC8
LASERCLAD

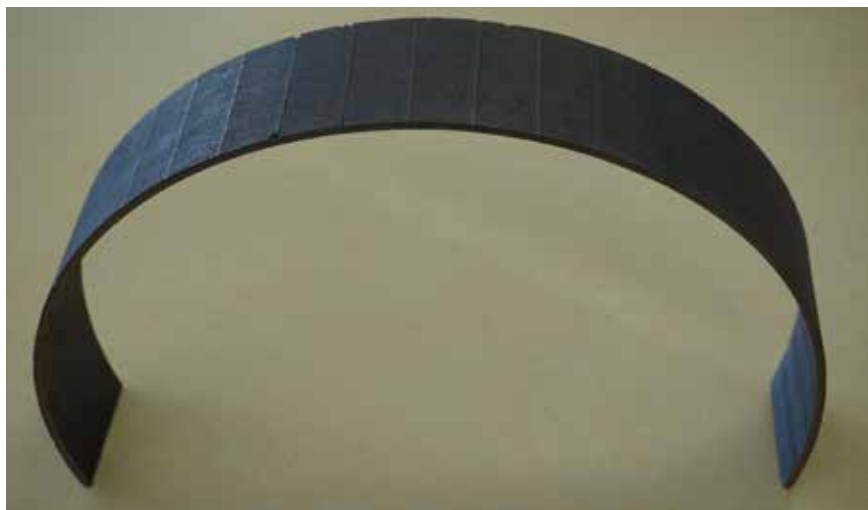
CDP LC8
LASERCLAD



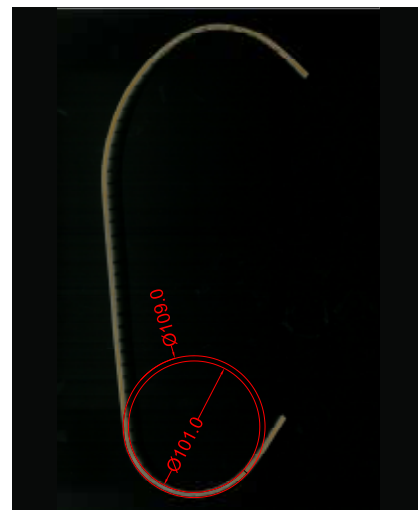
- Extreme hohe Verschleißbeständigkeit gegen Abrasion und Erosion, durch hohen Wolframkarbid - Anteil (> 60%)
- Gute Umformbarkeit und vielfältige Einbaumöglichkeit
- Gleichmäßige Verteilung der Karbide, geringe Aufmischung sowie geringe Karbidauflösung
- Durch geringes Gewicht montagefreundlich und besonders geeignet für stark rotierende Teile



VERSCHLEIßPLATTEN



Raupen quer-gerollt bei 3+1
Geringe Rissbildung sowie minimale Abplatzung bis Da=400mm

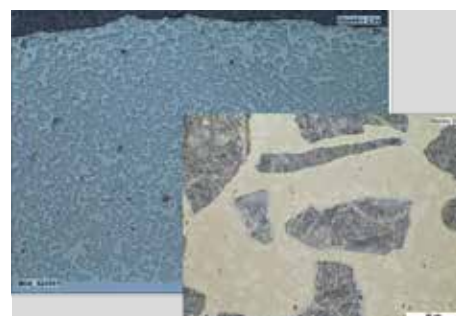


Minimaler Innendurchmesser Di=100mm

“Kalte” Castolin Eutectic LaserClad™-Technologie

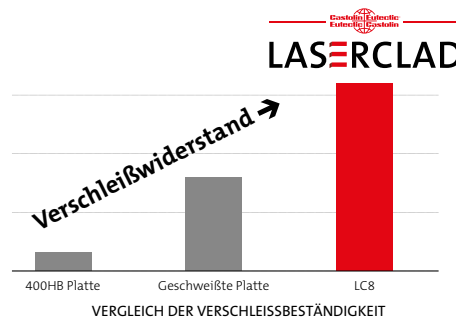
Aufgrund der präzisen und gut kontrollierbaren Steuerung des Wärmehaushalts beim Laserauftragschweißen bietet LaserClad gegenüber anderen Hartauftragverfahren wie etwa dem traditionellen Auftragschweißen mit Fülldrähten folgende Vorteile:

- Dank der sehr geringen und perfekt kontrollierbaren Aufmischung können hochwertige Auftragschweißwerkstoffe in schonender Form verarbeitet werden.
- Die für den Schutz gegen Abrasion und Erosion verantwortlichen Wolframkarbide gehen nicht in Lösung. Die Karbide sind perfekt in der Matrix eingebettet und die Schichten sind zudem schlagbeständiger.
- Von allen Auftragschweißverfahren beeinflusst die LaserClad Technologie die Eigenschaften des Grundmaterials am wenigsten.
- Die gleichmäßige Stärke der Beschichtung ermöglicht enge Toleranzen und verringert Verwirbelungen an der Oberfläche



Überragender Verschleißwiderstand

CastoDur Diamond Plate® LC8 ist eine dünne Stahlplatte, die mit einer extrem verschleißfesten Schicht überzogen ist. Die hohe Härte der in einer Nickelbasis-Matrix homogen verteilten, ultraharten Wolframkarbid-Phasen bewirkt eine extreme Verschleißbeständigkeit, die zehn mal so hoch ist wie die normaler Verschleißplatten aus Vergütungsstahl. Deshalb ist die Standzeit von LC8 trotz geringerer Materialstärken mit herkömmlichen, schweren Verschleißplatten vergleichbar oder übertrifft diese sogar.



Einfache Handhabung

CastoDur Diamond Plate® LC8 Platten können aufgrund des niedrigen Gewichtes besser manipuliert werden. Die Platten sind ideal geeignet, wenn keine Hebevorrichtungen eingesetzt werden können, speziell in Bereichen mit begrenztem Platz.



Dünnere - leichter - minimale Aufmischung

Verformbar

CastoDur Diamond Plates® LC8 sind verformbar und eignen sich so auch zum Beispiel für die Innauskleidung von verschleißbeanspruchten Anlagenteilen, insbesondere bei beengten räumlichen Verhältnissen oder wenn die Geometrie der Maschine nicht verändert werden darf.



Minimale Abplatzung innengekantet, 90°

Leicht

Das geringe Gewicht der CastoDur Diamond Plate® LC8 ermöglicht eine erhebliche Verringerung der Masse bei bewegten Teilen. Dadurch sind die anderen Teile der Anlage geringeren mechanischen Belastungen ausgesetzt und es entsteht weniger Wartungsaufwand.

CastoDur Diamond Plate® LC8 Plattenmaße:

DICKE DES TRÄGERS (mm)	DICKE DER BESCHICHTUNG (mm)	PLATTENABMESSUNG	NUTZFLÄCHE	GEWICHT DER PLATTE (kg)	ESC CODE
3	1,0	1000 x 1000 mm	980 x 980 mm	35	762209
4	1,5	1000 x 1000 mm	980 x 980 mm	48	762207
3	1,0	2000 x 1000 mm	1960 x 980 mm	70	762208
4	1,5	2000 x 1000 mm	1960 x 980 mm	96	762206