



PREMIUM

NOUVEAU

Carbures de Tungstène Macrocristallin

EnDotec® DO*611 X

Soudage



La meilleure résistance contre l'abrasion, l'impact et la corrosion

- Carbures de Tungstène Macrocristallin (MTC) dans une matrice de nickel optimisée
- Moindre risque de dissolution et de dilution des carbures et meilleures résistance du dépôt aux grandes intensités durant le soudage
- Vitesse maximale de soudage pour une exceptionnelle réduction des coûts Applications automatiques / robotiques
- Alliage sans chrome – Zéro émissions de CrVI
- Soudabilité exceptionnelle

EnDotec® DO*611 X

Nouvelle formule réduisant le risque de dissolution des carbures

La combinaison de nouveaux carbures et de la nouvelle chimie de la matrice augmente la résistance des carbures face à leur dissolution et leur recristallisation dans la matrice de Ni. Admettant de plus fortes intensités et de plus grandes vitesses de soudage, cet alliage Premium réduit fortement le temps de soudage sans nuire aux propriétés de l'apport de soudure.

Éviter la dissolution des carbures renforce la résistance à l'usure par abrasion tout en réduisant la fragilité de la matrice, augmentant ainsi la résistance à l'impact et à la fissuration.

Caractéristiques et atouts

Formule spéciale maintenant une matrice plus tenace, renforcée de carbures de tungstène aux prestations optimisées.

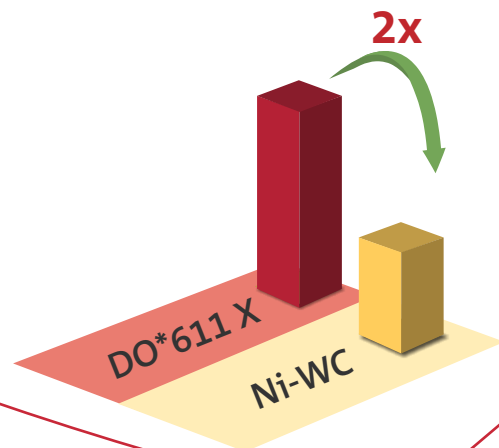
Soudabilité en toutes positions, y compris en verticale descendante.

La matrice de Ni permet l'emploi de l'alliage dans un environnement chaud et/ou corrosif.

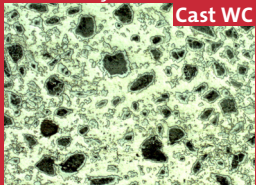
Microstructure de soudure tenace résistante à la fissuration.

Double résistance à l'abrasion par rapport aux fils composites Ni-WC traditionnels disponibles sur le marché.

RÉSISTANCE À L'ABRASION G65

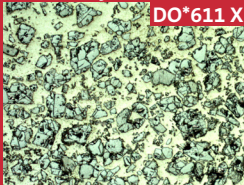


Plus de carbures dans la formule



Moindre % dans l'apport de soudure

Moins de carbures dans la formule



Plus grand % dans l'apport de soudure

Applications

Spécialement développé pour le rechargement de pièces soudées soumises à une haute abrasion et à des impacts modérés dans un environnement chaud et/ou corrosif.

Exemples d'applications :

- Terrassements : Coins de bulldozer
- Dragage : Bords de godets
- Mines : Coudes de tuyauterie
- Ciment : Vis d'ensacheuses
- Panneaux bois : Ventilateurs, mélangeurs de colle
- Pétrole et gaz : Douilles pour stabilisateurs de forage
- Acier : Ventilateurs de frittage, désincrusteurs
- Valorisation énergétique des déchets : Brûleur, dents de grille
- Pétrochimie : Mélangeurs
- Pâte et papier : Vis de presse



Plus fort, avec Castolin Eutectic

www.castolin.com www.eutectic.com