

Plaques d'usure CastoDur Diamond Plates®  
Une protection active contre l'abrasion et l'érosion sévères

# CDP® 4666



- Sa structure complexe riche en carbures offre une protection maximale contre l'abrasion et l'érosion sévères.
- La meilleure solution pour la réduction des coûts de maintenance, en particulier pour les industries où la productivité est un facteur clé.
- Egalement disponible avec le motif Castolin Eutectic XuperWave pour réduire encore davantage la vitesse d'usure.
- Plébiscité par l'industrie

**Castolin Eutectic®**  
**Eutectic Castolin**

PLAQUES D'USURE



## Castolin Eutectic, votre meilleur partenaire pour réduire les coûts de maintenance.

Fort de plus de 100 années d'expérience dans les domaines du soudage et de la protection contre l'usure, Castolin Eutectic fabrique la plus large gamme de plaques d'usure du marché en termes de matériaux de base, de tailles, d'alliages de revêtement et de procédés de soudage possibles.

Du simple rechargement riche en carbures de chrome appliqué à l'open arc aux poudres NiCrBSi sophistiquées additionnées de carbures de tungstène et fondues en four sous vide ou au plasma à arc transféré, nous avons mis au point un vaste choix de produits.

### CDP® 4666

La plaque d'usure renforcée CDP® 4666 offre une résistance extrême à l'abrasion et à l'érosion. Sa structure de carbures complexe présente une importante densité de particules dures. Les particules de bore et de niobium extrêmement dures sont finement dispersées entre les carbures de chrome, ce qui réduit leur espacement et assure une protection maximale contre les médias abrasifs ou érosifs, même de petite taille. Notre motif de cordon exclusif XuperWave réduit considérablement la vitesse d'usure, tout particulièrement dans les applications soumises à des flux rapides. La plaque CDP® 4666 constitue un produit de premier choix pour réduire les coûts de maintenance.

**Dimensions :** 1500 x 3000 mm (surface revêtue : 1220 x 2740 mm, soit 3,34 m<sup>2</sup>)

**Matériau de base :** acier doux - autres métaux disponibles sur demande

**Protection contre l'usure :** alliage riche en carbures de chrome, de niobium et de bore



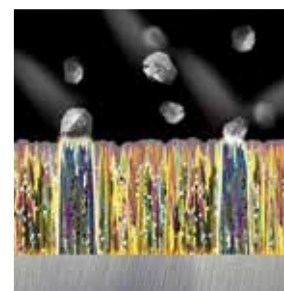
**Dureté de la surface plaquée :** 62 à 65 HRC

**Taux de carbures :** > 50 %

**Température en service maximale :** 450°C

## Vous méritez les meilleures plaques, nous les fabriquons

La précision de fabrication de Castolin Eutectic, ses procédures de soudage et équipements spécifiques entraînent une meilleure orientation des phases dures à l'intérieur de l'alliage au cours de la solidification, ce qui offre une protection supplémentaire de la surface et une meilleure adhésion entre les carbures et la matrice.



### Versions disponibles (autres tailles disponibles sur demande) :

CDP® 4666 DP (motif de cordon droit) ou CDP® 4666 DXW (XuperWave)

Revêtue d'une seule couche d'alliage de protection anti-usure sur une face

	MATÉRIAU DE BASE (MM)	PROTECTION CONTRE L'USURE (MM)
CDP® 4666 DP ET DXW 0503	5	3
CDP® 4666 DP ET DXW 0604	6	4
CDP® 4666 DP ET DXW 0804	8	4
CDP® 4666 DP ET DXW 0805	8	5
CDP® 4666 DP ET DXW 1005	10	5
CDP® 4666 DP ET DXW 1505	15	5

### Au plus près de vos besoins

L'expérience de terrain montre clairement que chaque application mérite une solution sur mesure. Nos conseillers sauront vous indiquer la plaque CDP® la plus appropriée à vos besoins, ainsi que les procédures associées pour le découpage, le cintrage, l'assemblage et la fixation des plaques d'usure.

## Votre partenaire pour la protection anti-usure, la réparation et l'assemblage

**Déclaration de Responsabilité:** En raison des variations inhérentes à des applications spécifiques, les informations techniques contenues dans les présentes, y compris toutes informations relatives à des applications ou à des résultats de produits suggérés, sont présentées sans déclaration ni garantie, explicite ou implicite. Sans que cela soit limitatif, il n'existe aucune garantie de qualité marchande ou d'adaptabilité à un usage spécifié. Tous les processus et applications doivent être strictement évalués par l'utilisateur en tous points, y compris l'adaptabilité, le respect de toutes lois applicables et la non-violation des droits d'autrui, et Messer Eutectic Castolin ainsi que ses filiales n'encourent aucune responsabilité à cet égard.