

CastoDur Diamond Plates
Protection active contre impact et abrasion modérée

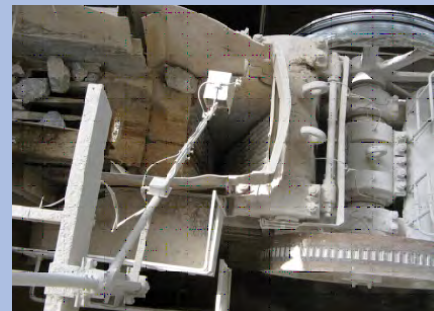
CDP 4623i



- Offre la meilleure protection contre l'usure par impact combiné à de l'abrasion modérée
- Résiste à l'impact là où les autres plaques d'usure sont trop fragiles
- Augmente la durée de vie de vos pièces telles que : godets, jetée, convoyeurs et de nombreux autres éléments exposé à une usure sévère par impact

WEAR PLATES

Castolin Eutectic®
Eutectic Castolin

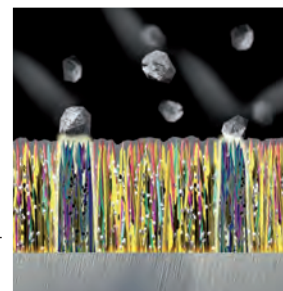


Castolin Eutectic, votre meilleur partenaire pour réduire vos coûts de maintenance

Fort de plus de 100 ans d'expérience dans le domaine du soudage et de la protection contre l'usure, Castolin Eutectic possède la plus large gamme de plaques d'usure sur le marché en terme de métaux de base, d'épaisseurs, d'alliages de rechargement ainsi que de procédés de soudage utilisés. Depuis une simple couche de protection composée de carbures de chrome primaires appliqué en « open arc » (soudage sans gaz) en passant par des poudres complexes de type NiCrBSi avec des carbures de tungstène et une fusion sous vide jusqu'à des revêtement appliqués par soudage plasma à arc transféré (PTA), nous avons développé une large gamme de plaques d'usure.

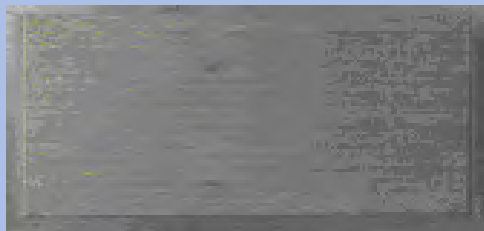
Vous nécessitez les meilleures plaques, nous les fabriquons pour vous

Une production contrôlée, ainsi que des procédures et des équipements de soudage complexes, nous permettent d'obtenir une meilleure orientation de phases dures durant la solidification des alliages. Garantissant ainsi une protection supplémentaire et une meilleure liaison entre la matrice et le métal d'apport.



CDP 4623i

CDP 4623i est LA plaque d'usure pour des applications soumises à fort impact. L'alliage de structure martensitique contient des carbures complexes dispersés finement et de manière homogène. Cette structure cristallographique particulière permet à la plaque CDP 4623i de résister à des conditions d'usure extrêmes d'impact. Ce produit est disponible pour des applications telles que : godets, jetée, convoyeurs et de nombreux autres éléments exposé à une usure sévère par impact même lorsque de l'usure par abrasion est présente.



- Dimensions:** 1.500 x 3.000mm (1.220 x 2.740mm rechargé, 3,34 m2)
- Métal de base:** acier doux
- Type de rechargement:** Carbures de Cr, carbures de titane
- Dureté de la surface rechargée:** 54 HRC
- Température de service max:** 300°C

Plaques disponibles (autres dimensions disponibles sur demande) :

4623i Rechargée sur une face en une seule passe avec un alliage anti-usure

	Métal de base (mm)	Rechargement (mm)
CDP 4623i 0804	8	4
CDP 4623i 1005	10	5

Toujours proche de vous

Notre connaissance du terrain nous prouve quotidiennement que toutes les applications nécessitent une réponse unique et adaptée. N'hésitez pas à contacter les techniciens Castolin Eutectic afin de bénéficier de leur expertise et de profiter de leurs conseils avisés pour trouver la solution la mieux adaptée à vos besoins.

Votre ressource pour les solutions de protection, réparation et assemblage

Déclaration de Responsabilité: En raison des variations inhérentes à des applications spécifiques, les informations techniques contenues dans les présentes, y compris toutes informations relatives à des applications ou à des résultats de produits suggérés, sont présentées sans déclaration ni garantie, explicite ou implicite. Sans que cela soit limitatif, il n'existe aucune garantie de qualité marchande ou d'adaptabilité à un usage spécifié. Tous les processus et applications doivent être strictement évalués par l'utilisateur en tous points, y compris l'adaptabilité, le respect de toutes lois applicables et la non-violation des droits d'autrui, et Castolin Eutectic ainsi que ses filiales n'encourent aucune responsabilité à cet égard.

