

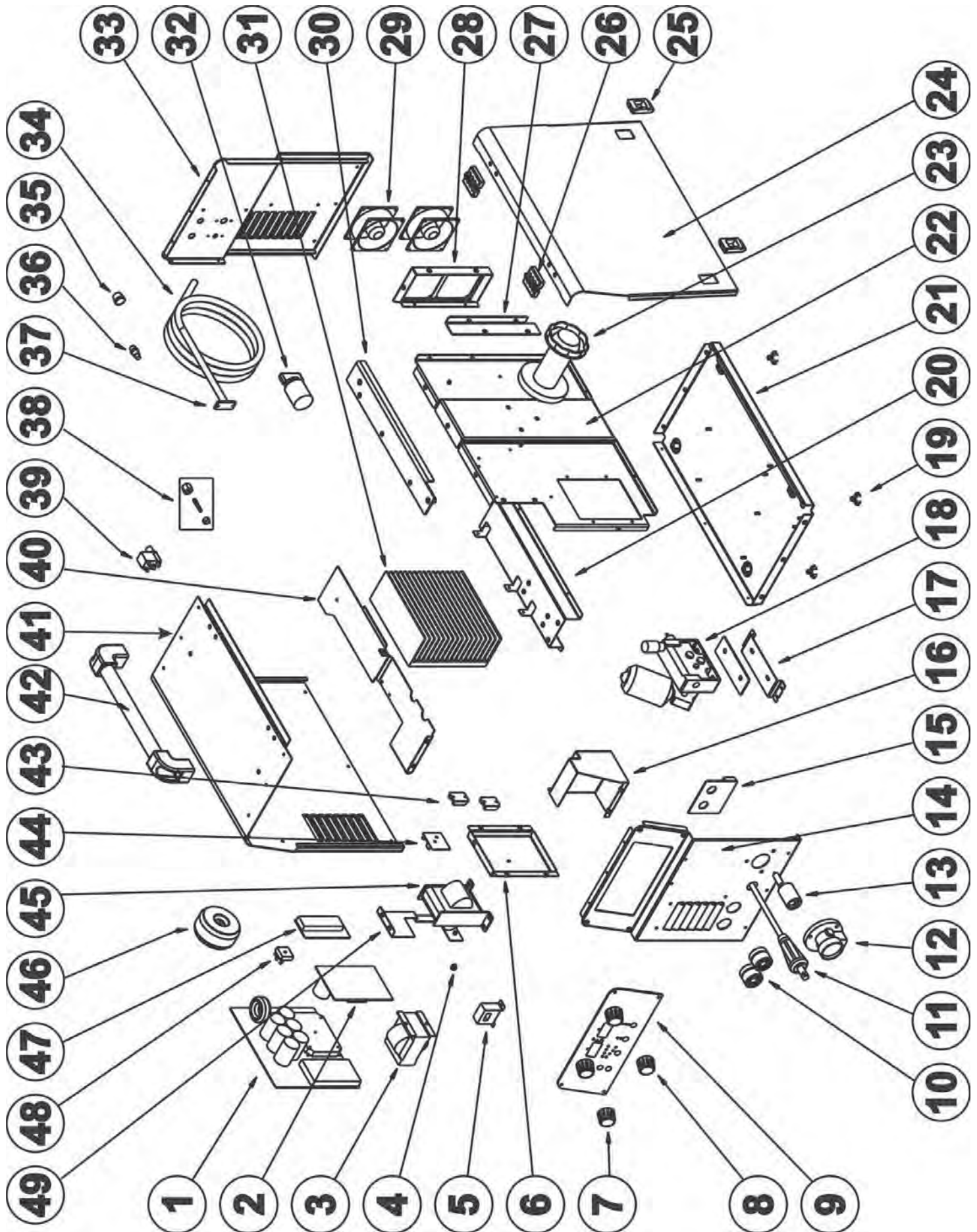
XuperMIG 2500



BEDIENUNGSANLEITUNG	1
INSTRUCTION MANUAL	11
MANUEL D'INSTRUCTION	20
MANUALE D'ISTRUZIONI	30
MANUAL DE INSTRUCCIONES	39

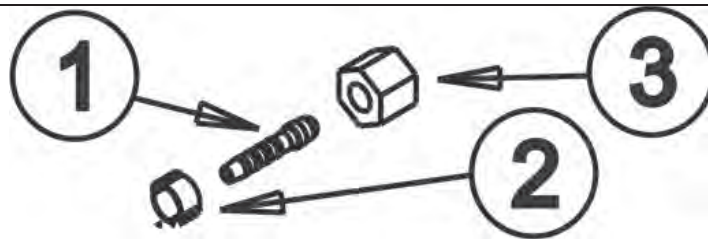
XuperMIG 2500

XuperMIG 2500 : ERSATZTEILE - SPARE PARTS - PIÈCES DE RECHANGE - RICAMBI - RECAMBIOS



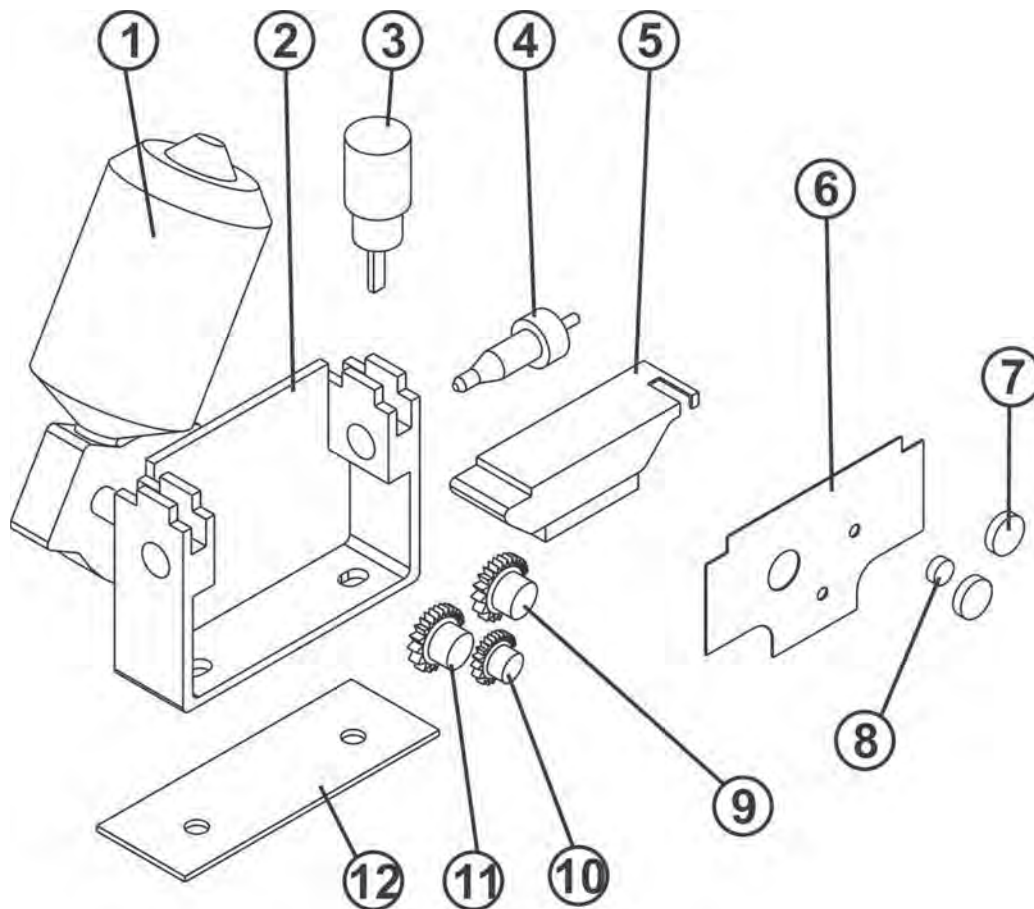
Pos.	Artikel Nr.	Bezeichnung deutsch	Bezeichnung englisch
1	307201	PLATINE LEISTUNG	POWER BOARD
2	307202	PLATINE MOTOR	MOTOR BOARD
3	307203	DROSSELSPULE	OUTPUT INDUCTANCE
4	307204	TEMPERATURSCHALTER	TERMAL SWITCH
5	307205	STROMSENSOR	HALL SENSOR
6	307206	MOTERGEHÄUSE	MOTOR PROTECTION PLATE
7	307207	DREHKNOPF MIT NASE	KNOB WITH POINTER
8	307208	DREHKNOPF OHNE NASE	KNOB WITHOUT POINTER
9	307209	BEDIENEINHEIT	LOGIC FRONT PANEL
10	307210	DINSE-BUCHSE 400A	FIXED SOCKET 400 A
11	307211	DINSE-STECKER MIT KABEL 400A	MOVABLE PLUG
12	307212	ISOLATIONSGEHÄUSE FÜR ZENTRALANSCHLUSS	COUPLING EURO INSULATOR
13	307213	EURO-ZENTRALANSCHLUSS	COUPLING EURO
14	307214	FRONTBLECH	FRONT PLATE
15	307215	PLATINE AUSGANGSFILTER	OUTPUT FILTER BOARD
16	307216	ABDECKUNG-BEDIENEINHEIT	LOGIC PROTECTION PLATE
17	307217	MOTOR-MONTAGEBLECH	MOTOR SUPPORT
18	307218	DRAHTVORSCHUBEINHEIT MIT MOTOR	WIRE FEED MOTOR
19	307219	GUMMIFUß	RUBBER FOOT
20	307220	INNERES MONTAGEBLECH	INTERNAL SUPPORT
21	307221	BODENBLECH	LOWER COVER
22	307222	TRÄGERBLECH SPULENAUFNAHME	COIL BEARING PLATE
23	307223	SPULENAUFNAHME	SPOOL SUPPORT
24	307224	SEITENKLAPPE	DOOR
25	307225	VERSCHLÜSSE FÜR SEITENKLAPPE	SLIDE CLOSURE
26	307226	PLASTIKSCHARNIERE	PLASTIC HINGE
27	307227	VENTILATOR MONTAGEBLECH	FAN CONVEYOR PLATE
28	307228	VENTILATOR MONTAGERAHMEN	FAN SUPPORT
29	307229	VENTILATOR	FAN
30	307230	MONTAGEBLECH DRAHTSPULENHALTER OBEN	COVER SUPPORT PLATE
31	307231	KÜHLKÖRPER	HEAT SINK
32	307232	NETZSCHALTER 3-POLIG	THREE-POLE SWITCH
33	307233	RÜCKWAND	REAR PLATE
34	307234	GUMMINETZKABEL	SUPPLY CABLE
35	307235	SICHERUNGSHALTER KAPPE	FUSE CARRIER CAP
36	307236	SICHERUNGSHALTER	FUSE CARRIER
37	307237	KABELEINFÜHRUNG UND -KNICKSCHUTZ	CABLE CLAMP
38	307238	SET ANSCHLUSSNIPPEL FÜR SCHUTZGAS	KIT FOR GAS CONNECTORS
39	307239	MAGNETVENTIL	SOLENOID VALVE
40	307240	MONTAGEBLECH OBEN	UPPER PLATE
41	307241	GEHÄUSEBLECH LINKS	UPPER COVER
42	307242	GASSCHLAUCH	HANDLE
43	307243	SEKUNDÄRDIODEN ISOTOP	DIODE
44	307244	PLATINE LEISTUNGSBRÜCKE	SNUBBER BOARD
45	307245	LEISTUNGSÜBERTRÄGER	POWER TRANSFORMER
46	307246	STEUERTRAF0	TOROIDAL TRANSFORMER
47	307247	PLATINE ZWISCHENKREIS	CAPACITORS BOARD
48	307248	B6-PRIMÄRGLEICHRICHTER	PRIMARY RECTIFIER
49	307249	SCHUTZABDECKUNG	LATERAL PLATE

XuperMIG 2500

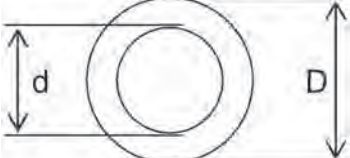
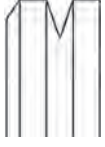
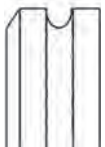
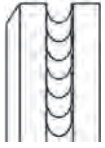


Pos.	Artikel Nr.	Bezeichnung deutsch	Bezeichnung englisch
1	307250	SCHLAUCHNIPPEL	SLEEVE HOSE ADAPTER FOR RUBBER HOSE
2	307251	SCHLAUCHKLEMME	HOSE CLAMP D: 11-13
3	307252	SCHLAUCHSCHELLE	NUT


XuperMIG 2500- DRAHTVORSCHUBEINHEIT MIT MOTOR - WIRE FEEDER MOTOR



Pos.	Artikel Nr.	Bezeichnung deutsch	Bezeichnung englisch
1	307253	MOTOR 24V 220 U/MIN.	MOTOR.ELVI 24V 220RPM
2	307254	DRAHTVORSCHUBGEHÄUSE WF4G-30A	FEED PLATE WF 4G-30A
3	307255	ANDRUCKHEBEL WF4G-30A	COMPLETE PRESSURE DEVICE WF4G-30A
4	307256	DRAHTEINLAUFFÜHRUNG WF4G-30A	INLET GUIDE WITH SOFT LINER WF4G-30A
5	307257	ANDRUCKARM WF4G-30A	COMPLETE PRESSURE ARM WF4G-30A
6	307258	SICHERHEITABSDECKPLATTE WF4G-30A	GUARD SAFETA PLATE WF4G-30A
7	307259	SCHRAUBE 1 WF4G-30A	SCREW 1 WF4G-30A
8	307260	SCHRAUBE 2 WF4G-30A	SCREW 2 WF4G-30A
9	307261	GETRIEBE ZAHNRAD 1 WF4G-30A	GEAR ADAPTOR FEED ROLL 2 WF4G-30A
10	307262	GETRIEBE ZAHNRAD 2 WF4G-30A	GEAR ADAPTOR FEED ROLL 1 WF4G-30A
11	307263	MOTORZAHNRAD WF4G-30A	MAIN GEAR DRIVE WF4G-30A
12	307264	ISOLATIONSPLATTE WF4G-30A	ISULATION MOUNTING KIT WF4G-30A

	<p>D = 30mm d = 14mm</p>		
	<p>Artikel Nr.</p>	<p>DRAHTVORSCHUBROLLE</p>	<p>ROLLER</p>
	<p>307265</p>	<p>30MM 0,6/0,8MM V-Nut</p>	<p>30MM 0,6/0,8MM GROOVE V</p>
	<p>307266</p>	<p>30MM 0,8/1,0MM V-Nut</p>	<p>30MM 0,8/1,0MM GROOVE V</p>
	<p>307267</p>	<p>30MM 1,0/1,2MM V-Nut</p>	<p>30MM 1,0/1,2MM GROOVE V</p>
	<p>307268</p>	<p>30MM 0,8/1,0MM U-Nut</p>	<p>30MM 0,6/0,8MM GROOVE U</p>
	<p>307269</p>	<p>30MM 1,0/1,2MM U-Nut</p>	<p>30MM 0,8/1,0MM GROOVE U</p>
	<p>307270</p>	<p>30MM 1,0/1,2MM GERÄNDELT</p>	<p>30MM 1,0/1,2MM GROOVE K</p>

<p>Deutschland Castolin GmbH Gutenbergstr. 10 65830 Kriftel Tel. (+49) 06192 4030 Fax (+49) 06192 403314</p>	<p>France Castolin France S.A. Z.A. Courtabœuf 1 - Villebon Av. du Québec - BP 325 91958 COURTABŒUF Cedex Tél. (+33) 01 69 82 69 82 Fax (+33) 01 69 82 96 01</p>	<p>Great Britain Eutectic Company Ltd. Burnt Meadow Road Redditch, Worcs. B98 9NZ Tel. (+44) 01527 582200 Fax (+44) 01527 582201</p>	<p>España Castolin España S.A. Poligono Industrial de Alcobendas Calle San Rafael, n° 6 28108 Madrid Tél. (+34) 91 4 90 03 00 Fax (+34) 91 6 62 65 01</p>	<p>Belgique, Nederland, Luxembourg S.A. Castolin benelux n.v. Bd. de l'humanité 222- 228 Humaniteitslaan Bruxelles 1190 Brüssel Tél. (+32) 02 332 20 20 Fax (+32) 02 376 28 16</p>
--	--	--	---	--

 <p>www.castolin.com</p>	<p>Österreich Castolin Ges.m.b.H. Brunner Straße 69 1235 Wien Tel. (+43) 01 86945410 Fax (+43) 01 869454110</p>	<p>Schweiz/Suisse Castolin Eutectic International S.A. - Zweigniederlassung Rudolfstetten Großmattstr. 8 8964 Rudolfstetten Tel. 0800 300 323 Fax 0800 300 399</p>	<p>Sverige Castolin Scandinavia AB Transportgatan 37 422 04 Hisings-Backa Tel. (+46) 31 57 04 70 Fax (+46) 31 57 15 67</p>	<p>Italia VIRTECO Divisione della SALTECO S.p.A. S.P Rivoltana 35 20090 Limito di Pioltello Tel. (+39) 02.92.686.1 Fax (+39) 02.92.686.686</p>
	<p>Norge Castolin Scandinavia Akersveien 24 C 0177 Oslo Tel. (+47) 22 11 18 70 Fax (+47) 22 11 18 73</p>	<p>Polska Castolin Sp. z.o.o. ul. Daszynskiego 5 44-100 Gliwice Tel. (+48) 32 2 30 67 36 Fax (+48) 32 2 30 67 39</p>	<p>Ceskoslovensko Castolin spol. s.r.o. Trojska 122 18200 Praha 8 Tel. (+42) 02 83 09 00 77 Fax (+42) 02 83 09 00 66</p>	<p>South Africa Eutectic South Africa (PTY) LTD 330 Electron Avenue Unit No. 2 Kya Sands, Randburg Northriding, 2162 Tel. (+27) 11 7 08 10 42 Fax. (+27) 11 7 08 10 90</p>

<p>Australia Eutectic Australia PTY. Ltd. Unit 21 317-321 Woodpark Road Smithfield, N.S.W. 2164 Tel. 1300 728 422 Fax. 1300 728 420</p>	<p>New Zealand Eutectic New Zealand Ltd. Unit 0, 20 Sylvia Park Road Penrose. Auckland, N.Z. Tel. (+64) 95 73 53 86 Fax (+64) 95 73 53 88</p>	<p>Mexico Eutectic Mexico S.A. KM 36,5 Autopista Mexico-Queretaro Estado de Mexico 54730 Cuautitlan Izcalli Tel. (+52) 58 72 11 11 Fax (+52) 58 72 08 02</p>	<p>Brasil Eutectic do Brasil Ltda. Rua Ferreira Viana, 422 04761-010 Sao Paulo- SP Tel. (+55) 11 2 47 56 55 Fax (+55) 11 5 21 05 45</p>	<p>other countries Castolin Eutectic International S.A. Case postale 360 1001 Lausanne Tél. +41 (0) 21 694 11 11 Fax +41 (0) 21 694 16 70</p>
---	---	--	---	---