

Soluciones para la Gestión del Desgaste

# Recubrimientos Protectores para Trituradoras de Neumáticos



Wear Protection...  
***Stronger***, with  
**Castolin Eutectic**

- Aleaciones avanzadas para protección frente a abrasión, desgaste metal-metal e impactos
- Menores costes de mantenimiento
- Mayor vida útil y productividad, ahorro de dinero
- Protección y reparación de equipos OEM

SU PROVEEDOR PARA SOLUCIONES DE PROTECCIÓN, REPARACIÓN Y UNIÓN



<<castolin.com>>

<<eutectic.com>>



## Soluciones Castolin Eutectic para el desgaste de trituradoras

Las trituradoras de neumáticos primarias y secundarias y las máquinas de granulación están sometidas a abrasión, desgaste metal-metal e impactos extremos. Las bandas de acero y las fibras de los neumáticos provocan un desgaste excesivo que se traduce en costosas paradas de mantenimiento y producción. Las aleaciones antidesgaste de Castolin Eutectic han demostrado su rentabilidad a la hora de aumentar la vida útil de los dientes y cuchillas de estas máquinas.

### La protección de las trituradoras de neumáticos ahorra tiempo y dinero

- Castolin Eutectic le ofrece múltiples recubrimientos que proporcionan la mejor solución al desgaste combinado.
- Las siguientes recomendaciones se basan en nuestro profundo conocimiento de la metalurgia utilizada y de unas aplicaciones sobre el terreno de probada eficacia.

Datos técnicos	BUENO		MEJOR		ÓPTIMO			
	EnDOTec DO*351		EnDOTec DO*15		EnDOTec DO*327		EutecTrode 6327XHD	
Dureza típica	58 HRC		58 HRC		59 HRC		59 HRC	
Tipo:	Hilo con polvo metálico MCW sin costura		MCW		MCW		SMAW	
Corriente y polaridad:	CC electrodo positivo (+)		CC electrodo positivo (+)		CC electrodo positivo (+)		CC electrodo (+) o (-)	
Gas protector 1.ª opción	82% Argón + 18% CO <sub>2</sub>		97,5% Argón + 2,5% CO <sub>2</sub>		97,5% Argón + 2,5% CO <sub>2</sub>		-	
Gas protector 2.ª opción	97,5% Argón + 2,5% CO <sub>2</sub>		82% Argón + 18% CO <sub>2</sub>		98% Argón + 2% Oxígeno		-	
Caudal gas protector:	14-17 l/min		14-19 l/min		14-19 l/min		-	
Posiciones:	Plana, horizontal y vertical descendente		Plana, horizontal y vertical ascendente		Plana, horizontal		Plana, horizontal	
Diámetro	1,2 mm	1,6 mm	1,2 mm	1,6 mm	1,2 mm	1,6 mm	3,2 mm	4,0 mm
Tensión	12-35	16-38	16-22	17-28	18-26	20-34	-	
Amperaje	50-320	80-420	90-230	110-320	160-260	140-320	90-140	125-160

PRODUCTO	CARACTERÍSTICAS	VENTAJAS
EnDOTec DO*351	Aleación de acero martensítico	Sin fisuras con múltiples pasadas Resistencia a impacto y abrasión
	Hilo sin costura	Excelente alimentación del hilo Rendimiento superior en soldadura automática
	Núcleo metálico	Alta eficiencia de aporte
	Moderado contenido de aleación	Buena rentabilidad
	Sin escoria	Sin limpieza post-soldadura
EnDOTec DO*15	Acero para herramientas de alta aleación	Mayor resistencia a la abrasión Sin fisuras con múltiples pasadas
EnDOTec DO*327	Altamente aleado con carburo de Nb	Excelente resistencia a la abrasión Muy buena retención del filo
	Composición excepcionalmente equilibrada	Sin fisuras con múltiples pasadas Buena resistencia al impacto
	Núcleo metálico	Alta eficiencia de aporte
	Sin escoria	Sin limpieza post-soldadura
EutecTrode 6327XHD	Altamente aleado con carburo de Nb	Excelente resistencia a la abrasión Compatible con DO*327; idóneo para reparaciones y retoques
	Composición excepcionalmente equilibrada	Sin fisuras con múltiples pasadas Buena resistencia al impacto

NOTA: Todas las aleaciones están disponibles en diámetros de 1,2 o 1,6 mm y se comercializan en bobinas.

Más fuertes con Castolin Eutectic

www.castolinc.com

## Mayor vida útil gracias a tecnologías de protección antidesgaste superiores

### Estudios de casos de Castolin Eutectic

#### Protección de rotores de trituradoras OEM

**FACTORES DE DESGASTE:** Abrasión, erosión y presión moderada.

**SITUACIÓN:** Un fabricante OEM de trituradoras de neumáticos subcontrata a un centro local el recargue duro de sus rotores; el producto empleado anteriormente no garantizaba la vida útil deseada.

**SOLUCIÓN:** El hilo EnDOTec DO\*351 de Castolin Eutectic ofrece una mayor vida útil y una mejores características de alimentación del producto. El aumento de la vida útil, un soldeo más eficiente y la comercialización en bobinas más grandes supusieron para el cliente un ahorro de tiempo y dinero.

#### Protección antidesgaste de cuchillas de trituradoras de neumáticos

**FACTORES DE DESGASTE:** Abrasión, erosión y desgaste metal-metal.

**SITUACIÓN:** El cliente se veía obligado a reconstruir las cuchillas de su trituradora tras procesar únicamente 5.000 toneladas.

**SOLUCIÓN:** El hilo EnDOTec DO\*351 de Castolin Eutectic mantuvo los bordes afilados con múltiples pasadas y no provocó fatiga del metal. DO\*15 alcanzó un récord de 13.000 toneladas trituradas antes de tener que reparar las cuchillas. La vida útil aumentó 2,6 veces, reduciendo los costes de mantenimiento del cliente y generando un mayor rendimiento de la inversión.

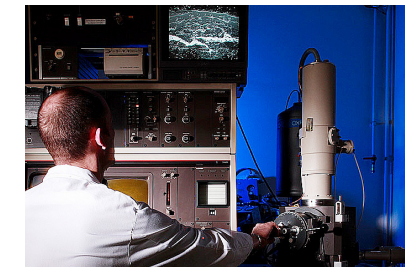
#### Protección antidesgaste de cuchillas de trituradoras de neumáticos

**FACTORES DE DESGASTE:** Abrasión, erosión y desgaste metal-metal.

**SITUACIÓN:** El cliente deseaba sustituir su solución multihilo por un hilo de recargue duro que pudiera recargar con múltiples pasadas con espesores de 12 a 20 mm sin que aparecieran fisuras. La solución empleada anteriormente por el cliente incluía el recargue con 7018 y la utilización de dos hilos de acabado distintos que se agrietaban al aplicarse en múltiples pasadas. Las bandas de acero de los neumáticos provocan desgaste agravando las fisuras con desconchamientos y desgaste prematuro.

**SOLUCIÓN:** La gran dureza de EnDOTec DO\*327 y su compatibilidad con recargues multipasada permitieron satisfacer las necesidades del cliente con una única solución.

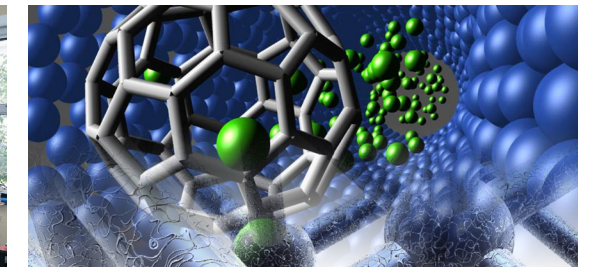
## Líder mundial en desarrollo de aleaciones avanzadas



Relevantes centros internacionales de I+D



Ensayos en laboratorio para definir mecanismos de desgaste



Desarrollo de tecnologías de vanguardia

Los equipos críticos sometidos a condiciones extremas requieren la mejor solución de protección antidesgaste.

Comience a ahorrar dinero en sus trabajos de mantenimiento y reparación

Más fuertes con Castolin Eutectic

www.castolin.com